

dne **31. 3. 2023** od **8:00** do **12:00** hodin

---

**Plánovaná odstávka zahrnuje tyto lokality:****Jesenice (okres Rakovník)**

**Krtská: č. p.** 53, 55, 57, 59, 60, 61, 75, 193, 249, 251, 253, 254, 256, 257, 258, 262, 275, 401, 428, 434

**Na Hůrce: č. p.** 465

**Pizeňská: č. p.** 54, 145

**Krty (okres Rakovník)**

**č. p.** 3, 7, 10, 11, 12, 14, 15, 17, 19, 20, 23, 24, 26, 28, 29, 31, 34, 38, 40, 41, 42, 44, 50, 51, 54, 58, 59, 62, 64, 65, 70, 71, 73, 75, 77, 80, 84, 88, 89, 91, 92, 93, 96, 97

**č. ev.** 1, 2, 3, 5, 6, 7, 8, 10, 13, 14, 15, 17, 18, 20, 21, 22, 27, 29, 30, 34, 35, 36, 39, 40, 45

kat. území **Krty** (kód **675164**): **parcelní č.** 85, 1344

---

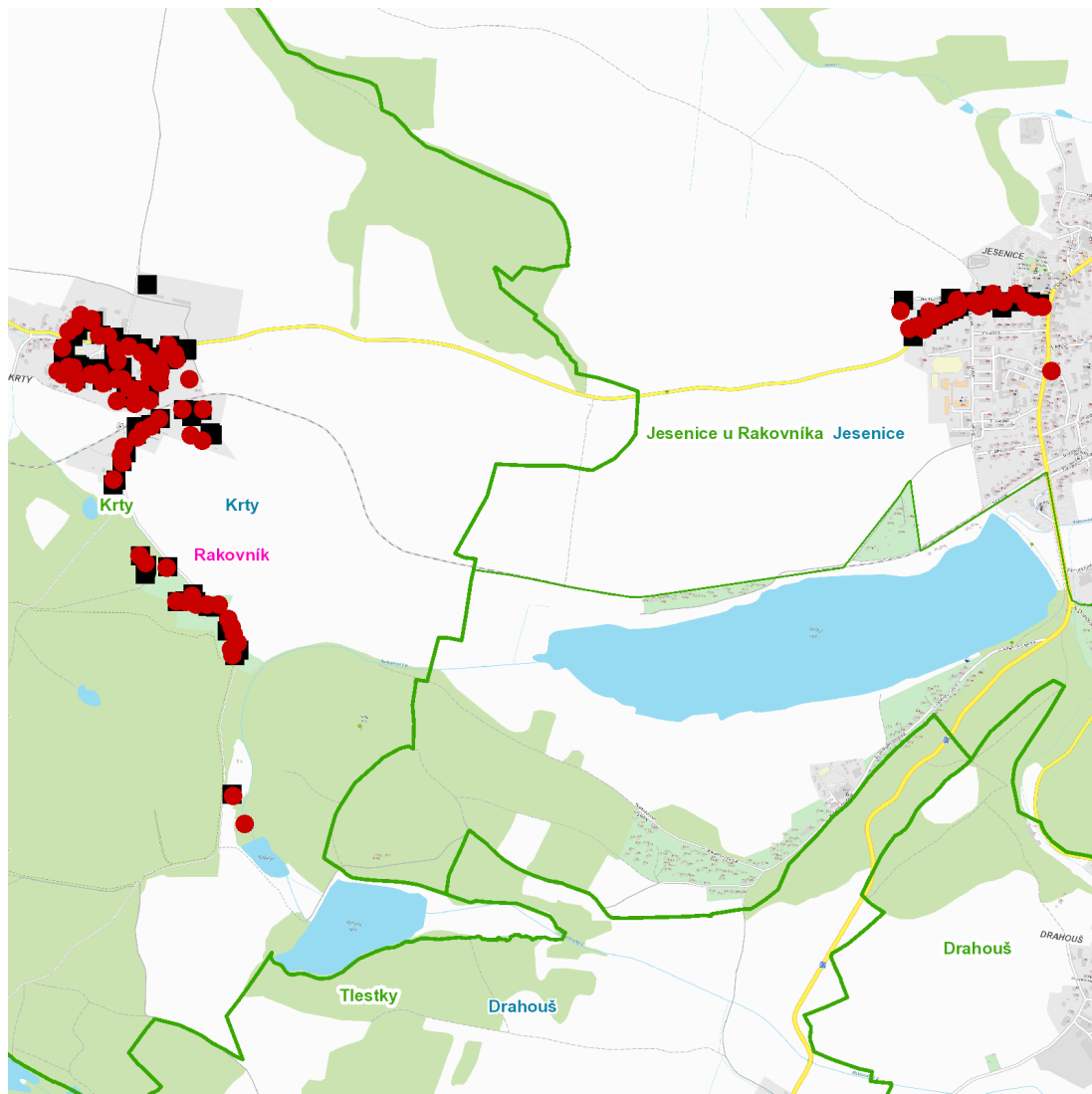
**UPOZORNĚNÍ**

**Dotčené zařízení distribuční soustavy je nutné i v době odstávky považovat za zařízení pod napětím**, a proto vás žádáme o dodržení všech zásad bezpečnosti a provedení opatření potřebných k zamezení případných škod na zdraví a majetku. | Provozovatelé výroben elektřiny jsou povinni zajistit přerušení dodávky elektřiny z výroby do vypnutého úseku distribuční soustavy.

---

**NEJDE VÁM ELEKTŘINA...**

**TIP:** Registrujte se zdarma na [www.cezdistribuce.cz/sluzba](http://www.cezdistribuce.cz/sluzba) a informace o odstávkách elektřiny budete dostávat e-mailem nebo SMS. U poruch zasíláme SMS s předpokládanou dobou obnovení dodávek. | Aktuální stav dodávek elektřiny na konkrétní adrese zjistíte snadno, rychle a bez registrace na portále **Bez Šťávy** ([www.bezstavy.cz](http://www.bezstavy.cz)).

**dne 31. 3. 2023 od 8:00 do 12:00 hodin****Orientační mapový podklad odstávkou dotčených lokalit****VYSVĚTLIVKY**

- – adresy dotčené odstávkou elektřiny
- – místa připojení k elektrické síti dotčená odstávkou

**INFORMACE ZASLÁNA**

IDDS: y8ub2b9 (Město Jesenice)

IDDS: 4axarre (Obec Krty)